

ÜTE

•

D'JOHR

40 m²

Nano-habitats écologiques et responsables fabriqués en Alsace



SOMMAIRE

Présentation	4
Nos engagements	5
Visuels extérieurs	6
Visuels intérieurs	7
Descriptif technique	8
Options	9
Mobilier	10
Garanties, livraison et tarifs	11

D'JOHR

40 m²

ÜTE

Construire une ÜTE, c'est une succession d'actes engagés: valoriser l'excellence des artisans locaux, sélectionner les matériaux et les techniques les plus écologiques ou encore contribuer à protéger et à restaurer notre environnement, au niveau local.

Nous cherchons à travers ÜTE à partager une vision plus responsable de la construction et de nos manières d'habiter.

D'JOHR ÜTE

D'JOHR est un Nano-habitat de 41m² de surface de plancher. Idéal pour vivre, recevoir ou travailler en toute sérénité.

Il offre tout le confort d'une maison avec une emprise au sol réduite de 40m² pour ce Nano-habitat, il faudra dans la majorité des cas passer par un dépôt de permis de construire.

Son design épuré s'adapte à vos envies grâce à un choix de revêtements sublimes.



ÜTE

NOS ENGAGEMENTS

D'JOHR

40 m²

QUALITÉ

Pour réaliser votre ÜTE nous faisons appel aux meilleurs artisans et notamment à de nombreux compagnons du devoir. Nous sélectionnons scrupuleusement les essences de bois locales les plus adaptées comme le Sapin, le Châtaignier, le Hêtre ou le Douglas. Les matériaux ont été choisis en Alsace à chaque fois que cela a été possible. Les matériaux indisponibles localement proviennent de France, de Suisse ou d'Allemagne, cette démarche nous permet de garantir la qualité et la durabilité de nos nano-habitats.

Nous sommes convaincus que les Vosges du Nord disposent d'artisans d'exception et c'est ce qui nous pousse à valoriser leur savoir-faire au travers de nos créations.

Toutes nos constructions sont garanties 10 ans.



ÉCOLOGIE

Nous souhaitons bâtir en minimisant autant que possible notre impact sur l'environnement.

Notre choix de travailler localement nous permet de réduire drastiquement les émissions de carbone liées à la production.

Nous utilisons du bois Alsacien certifié PEFC issu de forêts durablement gérées.

Nous choisissons nos matériaux de construction avec attention, en limitant les composants synthétiques et en privilégiant les produits bio-sourcés pour proposer des habitats plus sains pour l'environnement et les hommes.



D'JOHR

40 m²

EXTERIEUR

Personnalisez votre future ÜTE en choisissant le bardage extérieur et la toiture de vos rêves.



Bardage extérieur

Châtaignier



Bois
Brulé

Épicéa

Toiture

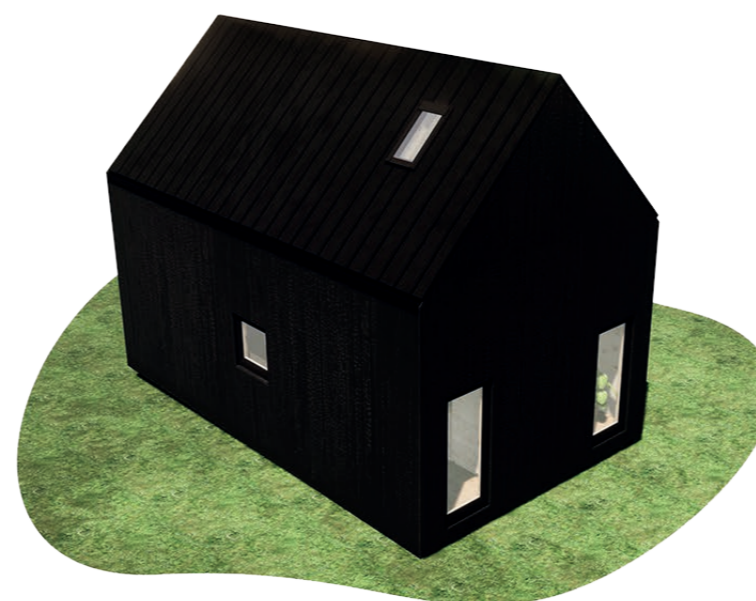
Châtaignier Bac Biberschwanz
Acier



Bois
Brulé

Épicéa

Anthrazinc



Toutes les essences de bois naturel proposées pour le bardage extérieur sont issues d'une production Alsacienne durable certifiée PEFC



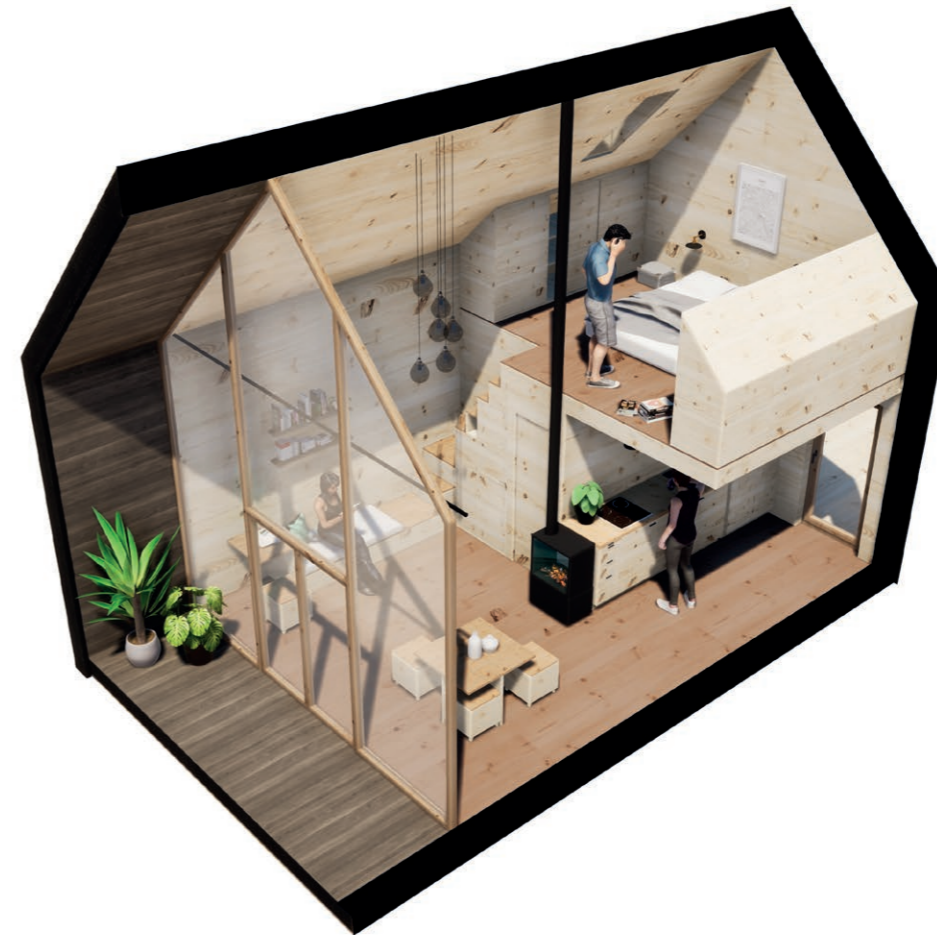
ÜTE

INTERIEUR

Selectionnez parmi nos 3 revêtements celui qui habillera votre nano-Habitat.

D'JOHR

40 m²



Revêtement intérieur

Hêtre



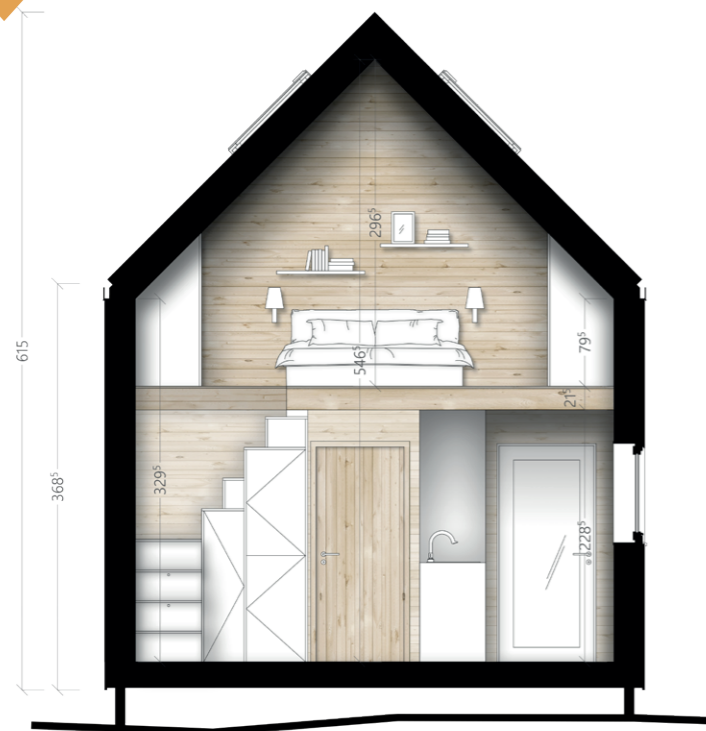
Trois plis
Épicéa



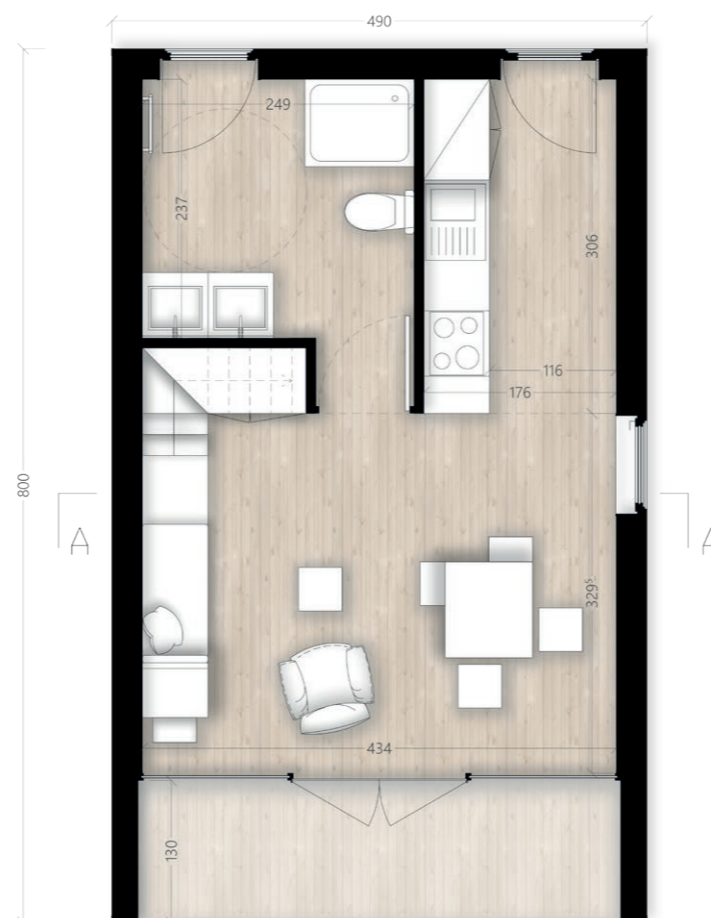
D'JOHR

40m²

PLAN DE COUPE



PLAN



DESRIPTIF

DIMENSIONS

Longueur	8 m
largeur	4.90 m
Hauteur	6.13 m
Emprise au sol	40 m ²
Surface au sol	41 m ²
Option d'extension	+ 5, 7m ²

AMÉNAGEMENTS

Cuisine	6 m ²
Salle de bain	6 m ²
Salon	15.3 m ²
Chambre/mezzanine	12.5 m ²

CONSTRUCTION

- Ossature Epicéa (PEFC - Vosges du Nord)
- Lamellé-collé (portiques) : (PEFC - Forêt noire)
- Contreventement et par pluie : Panneau DHF Krono (Allemagne)
- Bardage : Sapin, pin sylvestre, douglas naturel ou Bois brûlé ou bardeaux Châtaignier (PEFC - Vosges du Nord)
- Sol et revêtement intérieur Bois massif : Sapin (PEFC - Vosges du Nord)
- Sol et revêtement intérieur Trois plis : Elka Epicéa sans COV A+ (PEFC - Allemagne)

TOITURE

- Zinc, acier ou aluminium (transformé en Alsace)
- Bardage sur bac acier Epicéa, épicea bois brûlé (PEFC - Vosges du Nord)
- Bardeaux châtaignier, Entraide emploi (PEFC - Vosges du Nord)
- Zinguerie : aluminium ou zinc (transformé en Alsace)

ISOLATION ET ÉTANCHÉITÉ

- Pare vapeur : Majrex, SIGA (Suisse)
- Laine de bois (murs) : 16 cm, Steico flex (France)
- Ouate de cellulose insufflée 22cm (dalle) : (France)

MENUISERIES

- Porte : 68 mm lamellé-collé 3 plis en Pin
- Fenêtres : 58 ou 68 mm lamellé-collé 3 plis en Pin
- Vitrage : 4/16 feuilleté 44.2 Sécurité - triple vitrage possible

IMPLANTATION

- Pieux vissés (Techno-Pieux)
- Plots béton (si impossibilité d'utiliser des pieux)

LIVRAISON ET TARIFS

TARIFS :

Clos couvert à partir de : **80 000 € TTC**

Murs extérieurs et menuiseries (fenêtres, portes...)

Module fini à partir de : **100 000 € TTC**

Module RE 2020 simplifiée - Gros oeuvre, finitions bois, menuiseries, toiture...

Possibilité de passer RE2020 sur demande ou lors d'assemblage de modules.

GARANTIES

Structure : **Garantie 10 ans**

Étanchéité toiture : **Garantie 10 ans**

Bardage et revêtement extérieur : **Garantie 5 ans**

Menuiseries et vitrages : **Garantie 3 ans**

Quincaillerie menuiserie : **Garantie 2 ans**

ÜTE ne commercialise que la partie construction, pour les lots complémentaires, nos artisans partenaires peuvent vous proposer des solutions pour les lots suivants :

- Fondations - Technopieux / Vogler
- Salle de bain - KDS
- Cuisine - SOLLER ou cuisiniste de votre choix
- Chauffage - KDS / HCelec
- Électricité - HCelec

Une D'johr ÜTE prête à vivre, tous lots compris est estimée entre 145 et 170 000 € TTC hors terrain.

LIVRAISON (depuis Lupstein)

Sur devis selon conditions

d'intervention et lieu de pose




D'JOHR

40 m²



ÜTE

Pierre MARC, Chargé de développement

 +33 (0)7 52 02 74 74

 pierre@ute-nanohabitat.fr

 51 rue Principale, 67490 LUPSTEIN

 www.ute-nanohabitat.fr



ÜTE

•

D'JOHR